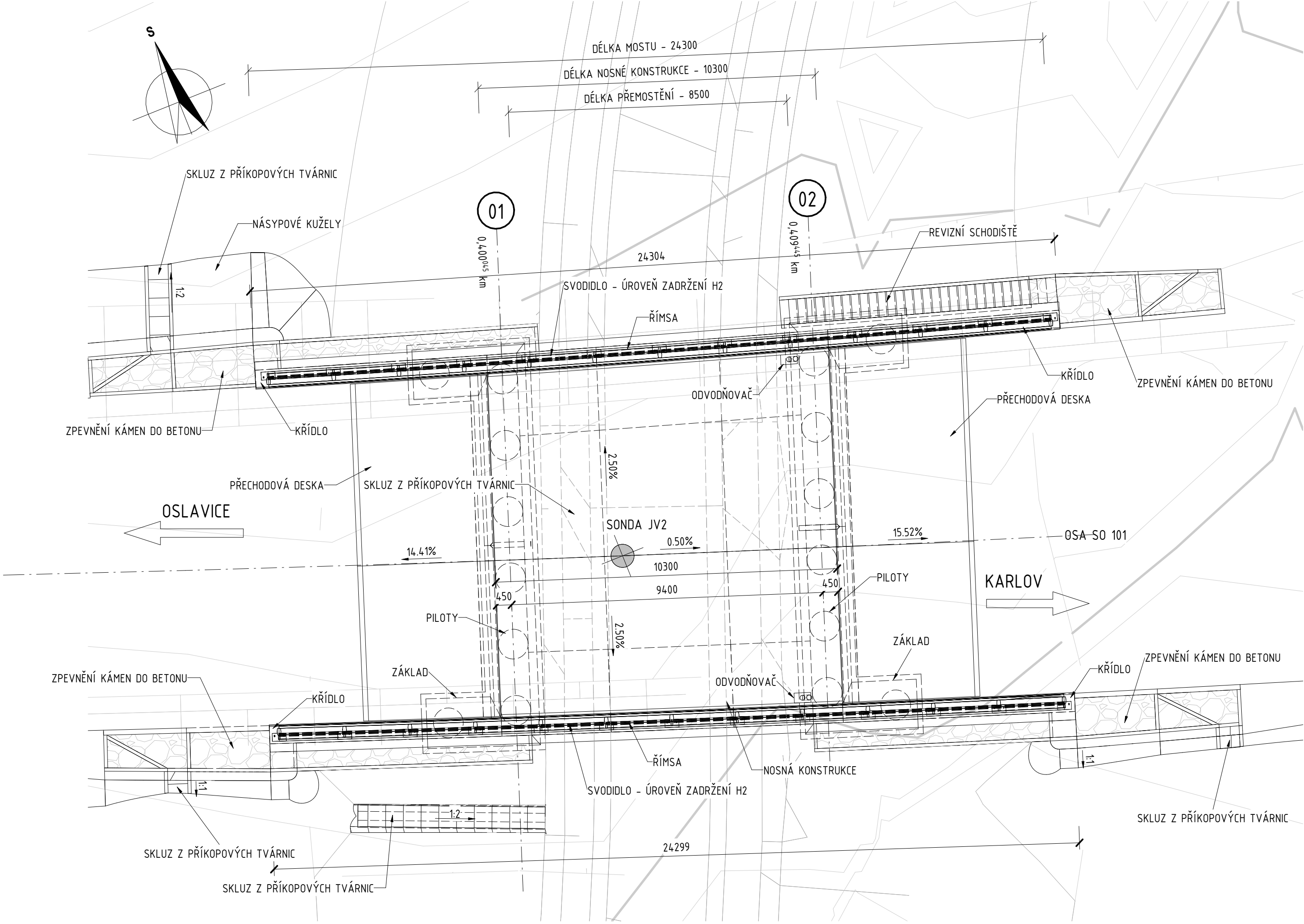
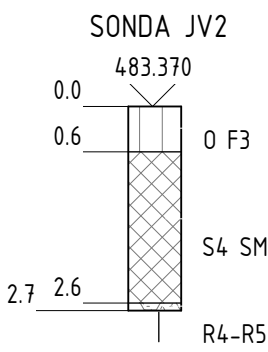
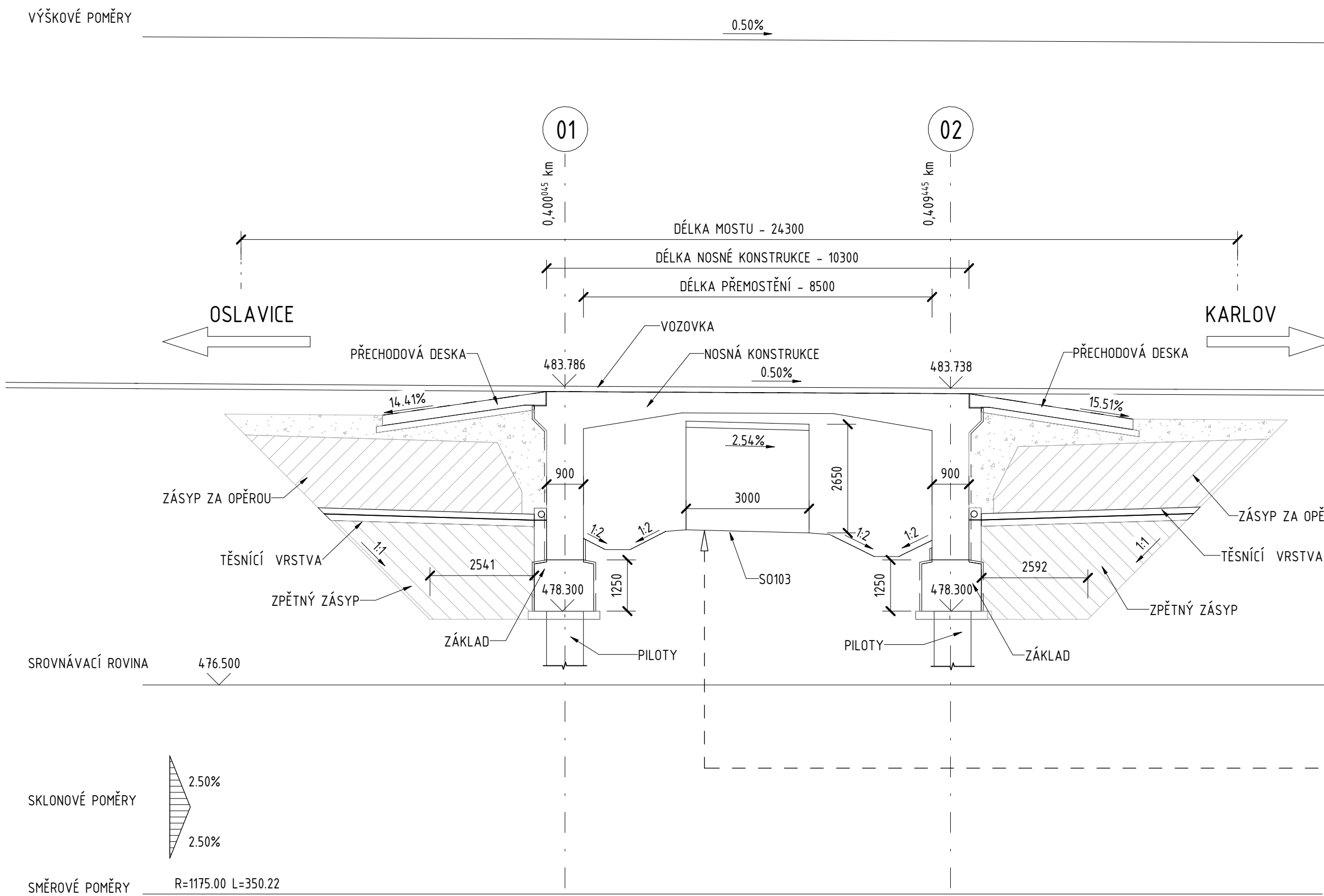


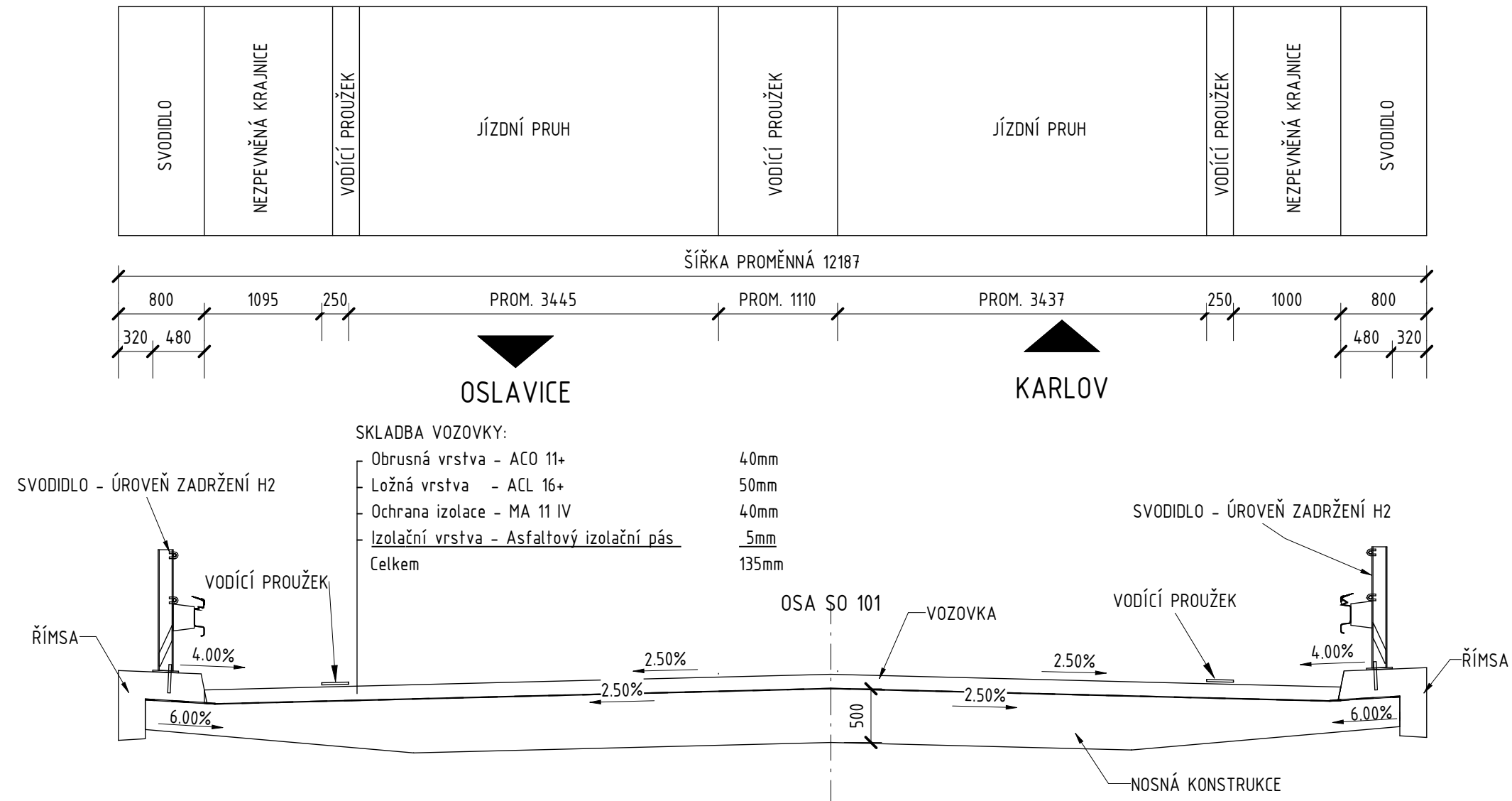
PŮDORYS 1 : 100



PODÉLNÝ ŘEZ 1 : 100



VZOROVÝ PŘÍČNÝ ŘEZ V POLI 1 : 50



POZNÁMKY

- PŘED ZAHÁJENÍM PRACÍ JE NEZBYTNÉ OVĚŘIT VEDENÍ VŠECH INŽENÝRSKÝCH SÍTÍ.
- DOTČENÉ SOUVISEJÍCÍ OBJEKTY VIZ TECHNICKÁ ZPRÁVA.
- VŠECHNY KONSTRUKCE VE STYKU SE ZEMNÍ VHLKOSTÍ BUDOU OPATŘENY IZOLAČNÍM NÁTĚREM S OCHRANOU GEOTEXTILIÍ.
- KONSTRUKCE V TRVALÉM STYKU S PODZEMNÍ VODOU BUDOU OPATŘENY IZOLACÍ S OCHRANOU GEOTEXTILIÍ.
- INFORMACE O MATERIÁLECH KONSTRUKCÍ VIZ TECHNICKÁ ZPRÁVA.
- VŠECHNY OSTRÉ HRANY BUDOU ZKOŠENY LIŠTOU 20/20 mm, NEJÍ-LI UVEDENO JINAK.
- PŘESNOST VYTÝČENÍ VIZ TECHNICKÁ ZPRÁVA. KÓTOVANÉ ROZMĚRY JSOU UVEDENY V (mm).

D 202

SOUŘADNICOVÝ SYSTÉM : S-JTSK
VÝŠKOVÝ SYSTÉM : Bpv

II/360 Velké Meziříčí - JV obchvat 1. část		DSP
OBJEDNATEL: Kraj Vysočina Žitkova 57 587 33 Jihlava		Kraj Vysočina
PROJEKTANT: SPOLEČNOST "SHP + SHB - Velké Meziříčí" HLAVNÍ INŽENÝR PROJEKTU: Ing. Zbyněk Lazar		VEDOUČÍ SPOLEČNÍK SPOLEČNOSTI: SHP Stráský, Hušťá a partneři, s.r.o. Bohumilská 50 619 00 Brno

VEDOUČÍ PROJEKTANT	ING. PAVEL SLIWKA	<i>Pavel Slivka</i>	PROJEKTANT OBJEKTU:	
ZODPOVĚDNÝ PROJEKTANT	ING. PAVEL SLIWKA	<i>Pavel Slivka</i>	SHP Stráský, Hušťá a partneři, s.r.o. Bohumilská 50 619 00 Brno	
VYPRACOVAL	KOLEKTIV SHP			
KONTROLOVAL	ING. PAVEL SVOBODA	<i>Pavel Svoboda</i>		
KRAJ:	VYSOČINA		DATUM	11/2023
INVESTOR (OBJEDNATEL):	KRAJ VYSOČINA		FORMÁT	Bx44
NÁZEV OBJEKTU:			MĚŘÍTKO	1:100 1:50
SO 202 - Most přes polní cestu v km 0,404			ÚČEL	DSP
			Č. ZAKÁZKY	2008702S
			ARCHIVNÍ Č.	
NÁZEV VÝKRESU:	PŘEHLEDNÝ VÝKRES - PŮDORYS, PODÉLNÝ ŘEZ, VZOROVÝ PŘÍČNÝ ŘEZ		ČÍS. SOUPRAVY	ČÍS. VÝKRESU
				D.202.3